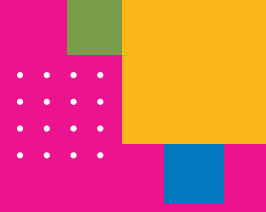






When to Keep Your Child Home from School or Child Care



Below are suggestions for when to keep your child home when they are not feeling well. Contact a health care provider if your child needs medical care. A doctor's note is generally not required to return to school or child care. For more information, please visit the [CDPH guidance page](#).



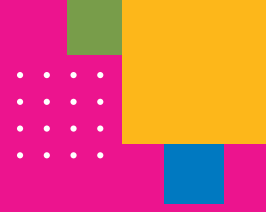
Symptom of Illness	When should my child stay home and when can they return?
 <p>Overall, not feeling well</p>	<p>STAY HOME IF any new illness or symptom prevents a child from participating meaningfully in routine activities.</p>
 <p>Fever</p>	<p>STAY HOME IF a fever is of 100.4°F (38°C) or higher.</p> <p>RETURN WHEN fever went away over the night and is gone in the morning without the use of medications such as Tylenol®, Advil®, or Motrin® (acetaminophen or ibuprofen).</p>
 <p>Vomiting</p>	<p>STAY HOME IF vomiting has occurred 2 or more times in 24 hours.</p> <p>RETURN WHEN vomiting has ended overnight, and your child is able to hold down liquids and food. Recommend frequent handwashing.</p>
 <p>Diarrhea</p>	<p>STAY HOME IF your child's stool is likely to leak from the diaper, or if they are unlikely to make it to the toilet in time (if potty trained). If the stool looks bloody or black, seek medical attention.</p> <p>RETURN WHEN improving. Recommend frequent hand washing.</p>



Scan the QR code find the latest version of this flyer.



When to Keep Your Child Home from School or Child Care



Symptom of Illness

Sore throat

When should my child stay home and when can they return?

OK TO ATTEND WITH MILD SYMPTOMS. Please consider wearing a mask if age 2 years or older.

STAY HOME AND SEEK MEDICAL ATTENTION for difficulty breathing or swallowing, or continuous drooling.

RETURN WHEN IMPROVING. If an antibiotic is prescribed, take the first dose at least 12 hours before returning.



Cold symptoms, such as cough, stuffy/runny nose, sneeze

OK TO ATTEND WITH MILD SYMPTOMS. Please consider wearing a mask if age 2 years or older.

STAY HOME AND SEEK MEDICAL ATTENTION for severe symptoms, including a bad cough, difficulty breathing or trouble catching their breath, or wheezing when not controlled by medication (like albuterol).

RETURN WHEN IMPROVING. If your child will need medication after returning, contact the site to let them know.



Ear or eye irritation, including pink eye

OK TO ATTEND WITH MILD SYMPTOMS. Recommend frequent handwashing.

STAY HOME AND SEEK MEDICAL ATTENTION for difficulty seeing or hearing, an eye injury, or pain they cannot tolerate.



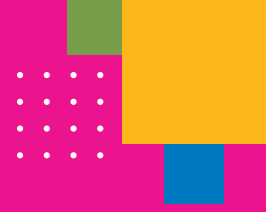
Rash

OK TO ATTEND WITH MILD SYMPTOMS.

STAY HOME AND SEEK MEDICAL ATTENTION if rash is worsening, causing pain, has blisters, or is not healing.

RETURN WHEN IMPROVING or as guided by health care provider. In general, for conditions such as lice, impetigo, ringworm, scabies, and pinworms, your child may return as soon as they start appropriate treatment.

Cuándo no enviar a su hijo a la escuela o a la guardería



A continuación, se encuentran sugerencias sobre cuándo su hijo debe quedarse en casa si no se siente bien. Comuníquese con su proveedor de atención médica si su hijo necesita atención. En general, no se requiere una nota del médico para regresar a la escuela o a la guardería. Para obtener más información, visite la [página de pautas del Departamento de Salud Pública de California \(CDPH\)](#).

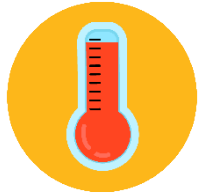


Síntomas de enfermedad

Malestar general

¿Cuándo mi hijo debe quedarse en casa y cuándo puede regresar?

QUEDARSE EN CASA SI cualquier nueva enfermedad o síntoma le impide participar de manera considerable en actividades de rutina.



Fiebre

QUEDARSE EN CASA SI tiene fiebre de 100.4 °F (38 °C) o más.

REGRESAR CUANDO la fiebre haya desaparecido durante la noche o por la mañana sin usar medicamentos como Tylenol®, Advil® o Motrin® (paracetamol o ibuprofeno).



Vómitos

QUEDARSE EN CASA SI ha vomitado dos o más veces en 24 horas.

REGRESAR CUANDO los vómitos hayan finalizado durante la noche o el niño pueda tolerar líquidos y alimentos. Se recomienda lavarse las manos con frecuencia.



Diarrea

QUEDARSE EN CASA SI es probable que las heces de su hijo se escapen del pañal o si es probable que su hijo no llegue al baño a tiempo (si sabe ir al baño solo). Si las heces contienen sangre o son negras, busque atención médica.

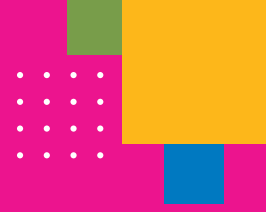
REGRESAR CUANDO mejore. Se recomienda lavarse las manos con frecuencia.



Escanee el código QR para encontrar la versión más reciente de este folleto.



Cuándo no enviar a su hijo a la escuela o a la guardería



Síntomas de enfermedad

Dolor de garganta

¿Cuándo mi hijo debe quedarse en casa y cuándo puede regresar?

PUEDE ASISTIR CON SÍNTOMAS LEVES. Considere colocarle una mascarilla a su hijo si tiene más de dos años.

QUEDARSE EN CASA Y BUSCAR ATENCIÓN MÉDICA si tiene dificultad para respirar o tragar o babea de manera continua.

REGRESAR CUANDO MEJORE. Si se receta un antibiótico, debe tomar la primera dosis al menos 12 horas antes de regresar.

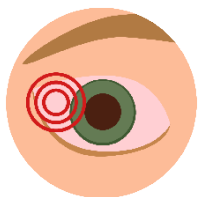


Síntomas de resfrío, como tos, congestión nasal, secreciones nasales

PUEDE ASISTIR CON SÍNTOMAS LEVES. Considere colocarle una mascarilla a su hijo si tiene más de dos años.

QUEDARSE EN CASA Y BUSCAR ATENCIÓN MÉDICA para síntomas graves, incluida tos intensa, dificultad para respirar o sibilancias que no están controladas con medicamentos (como albuterol).

REGRESAR CUANDO MEJORE. Si su hijo necesitara medicamentos luego de regresar, comuníquese con el lugar para informarles.



Irritación en los oídos o los ojos, incluida conjuntivitis aguda

PUEDE ASISTIR CON SÍNTOMAS LEVES.

Se recomienda lavarse las manos con frecuencia.

QUEDARSE EN CASA Y BUSCAR ATENCIÓN MÉDICA cuando su hijo tenga dificultad para ver o escuchar, una lesión ocular o dolor que no puede tolerar.



Erupción

PUEDE ASISTIR CON SÍNTOMAS LEVES.

QUEDARSE EN CASA Y BUSCAR ATENCIÓN MÉDICA si la erupción empeora, causa dolor, tiene ampollas o no se cura.

REGRESAR CUANDO MEJORE o según las indicaciones de un proveedor de atención médica. En general, para afecciones como piojos, impétigo, tiña, sarna y oxiuro, su hijo puede regresar apenas inicie un tratamiento adecuado.